

NOVINKA

 **KRONE**



GX 440 | 520
UNIVERZÁLNÍ PŘEPRAVNÍ VŮZ

Univerzální přepravní vůz KRONE

GX 440 a GX 520 – *Univerzální ve svém oboru*



KRONE GX – univerzální stroj
pro celoroční využití.

Strana 4

Koncepce přepravy

Stěna spolu s pásem tažená řetězy umožňuje šetrnou přepravu jakéhokoli materiálu.

Strana 6

Ložný prostor

Lehký, robustní a s variabilní výškou

Strana 12

Koncepce jediného rámu KRONE

s malou vlastní hmotností a vysokým užitným zatížením

Strana 12

Dvě funkce zádi

Chytře uzavřená a široce rozevřená, maximálně flexibilní i s dávkovacími válci.

Strana 24

Ochrana proti podjetí

s hydraulickým sklápěním poskytuje maximální komfort a bezpečnost.

Strana 22

Ovládání

Pohodlné ovládání je prioritou číslo jedna. Komfortní díky ISOBUS a četným automatickým funkcím.

Strana 20



*Jeden na všechno –
a všechno v jednom.*



KRONE GX: Nejuniverzálnější z přepravních vozů – využití na zemědělské produkty všeho druhu.

Logistika hraje v zemědělství ústřední roli. Rozhodujícím faktorem ekonomické úspěšnosti vaší firmy je přitom flexibilita. Univerzální přepravní vůz KRONE GX pro jakékoli použití přesně splňuje takové požadavky. Díky své jedinečné koncepci umožňuje využití k přepravě téměř všech zemědělských produktů.

Jeden na všechno – a všechno v jednom.

KRONE GX – stroj pro celoroční využití

Optimální hospodárnost díky maximální flexibilitě

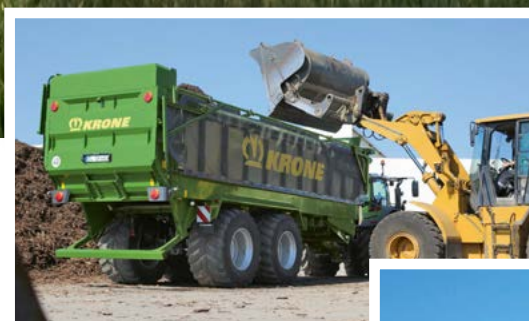
Řepka

Utěsněný ložný prostor umožňuje přepravu jemnozrnného materiálu.



Tráva

Rovnoměrné rozložení píce na široko díky výkonným dávkovacím válcům.



Hněj/kompost

Teleskopické zvýšení ložného prostoru usnadňuje nakládku kolovým nakladačem nebo teleskopickým manipulátorem.



Štěpka

Díky jedinečné koncepci je vykládka při přepravě čehokoli rychlá a beze zbytku.



Osivo/palety

Dvojí funkce zádi a reverzace pohonu umožňuje rychlou nakládku i vykládku vozu GX.



Celé rostliny na silážování

díky snížení na pohyblivé oji se dá vůz GX optimálně nakládat zepředu.

Březen

Duben

Květen

Červen

Červenec

Srpen

Kukuřičná siláž

Díky výkonnému pohonu je vykládka vozu GX velmi rychlá a zbylý čas je možné využít k hutnění.



PODZIM

Brambory

Dopravní pás tlumí nárazy na ložnou plochu především při nakládce křehkých produktů.



Kukuřice na zrno

Velký průhled umožňuje pohodlné sledování procesu nakládky.

Obilí

Díky hradítku v zadním čele, které patří k sériové výbavě, a přídatnému dálkovému ovládní, lze zrno z vozu GX pohodlně a řízeně vyložit.



ZIMA

Sníh a sláma

Vůz GX boduje díky své všestrannosti i v klidných zimních měsících.



Řepa

Snížená čelní stěna usnadňuje nakládku a redukuje hloubku pádu nakládaného materiálu.

Září

Říjen

Listopad

Prosinec

Leden

Únor

Koncepce vozu KRONE GX

Pás a stěna – *silný celek a šetrná přeprava*



Mobilní přední stěna

je mírně nakloněná a opírá se o dvě kladky.

Pohon

dva výkonné hydraulické motory pohánějí řetězy a tím také dopravní mechanismus GX.

Řetězy s plochými články

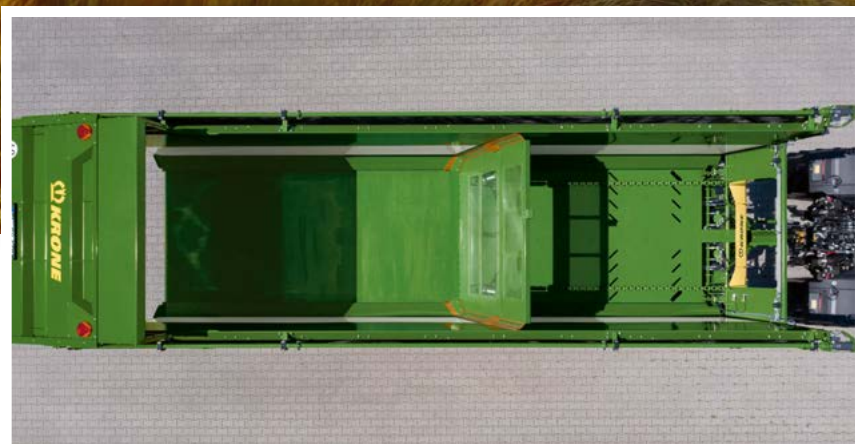
bez problémů přenášejí síly v obou směrech pohybu.

Svěrná lišta

je velice pevným spojovacím článkem mezi pásem a tažným řetězem.

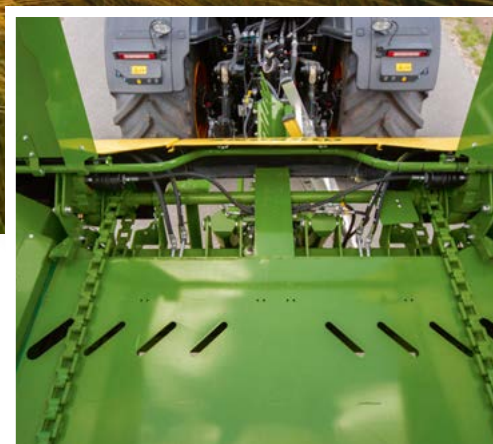
Robustní dopravní pás

je spojený se stěnou a plochými řetězy.



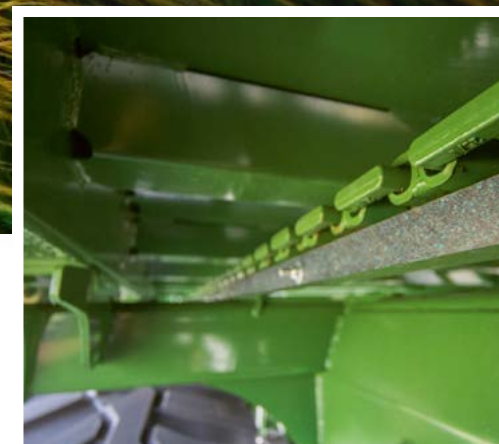
Vnitřní prostor

Přední stěna tvoří spolu s dopravním pásem jeden celek. Na zádi je tento celek tažen dvěma řetězy pod vůz. Materiál se tak pohybuje šetrně ven z vozu, aniž by docházelo ke změně jeho struktury. Díky této koncepci je množství vykládaného materiálu stále rovnoměrné: jakmile čelní stěna dorazí na zád, je celé GX zcela prázdné. Díky ložnému prostoru kónického tvaru a velmi hladkým bočním stěnám je tření během vykládky minimální.



Vpředu

Součástí jedinečné koncepce jsou dva výkonné hydraulické motory, které prostřednictvím robustní převodovky pohánějí dopravní mechanismus. Synchronizaci pohonů zajišťuje silná hřídel. Tento jedinečný pohon umožňuje měnit rychlost a velice efektivně plnit i vyprazdňovat vůz GX.



Pod ložnou plochou

K potřebnému pohonu slouží robustní řetězy s plochými články. Prostřednictvím svěrné lišty spojené s pásem, napínacích pružin a čelní stěny se dá do pohybu jakýkoli náklad. Materiál odolný proti opotřebení je zárukou provozní bezpečnosti a dlouhé životnosti bez kompromisů.



Všestranné použití

Jeden na všechno – *a všechno v jednom*



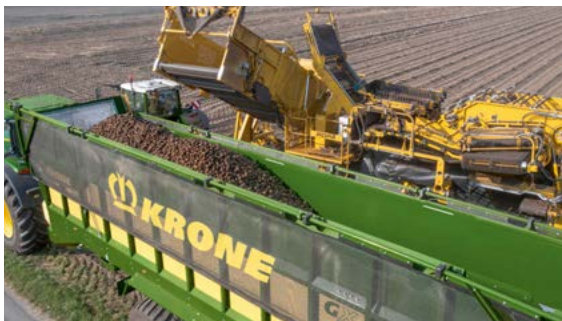
Píce na silážování

Díky hydraulicky ovládané oji a zvýšené nastavbě ložného prostoru je GX optimálním vozem i na přepravu řezanky při sklizni kukuřice, trávy nebo celých rostlin na silážování. Tento univerzální přepravní vůz je bleskurychle vyprázdněný, takže zbude více času pro zhutnění píce, což je důležité pro její kvalitu: typické pro KRONE.



Obilniny a olejniny

Ať hrubé nebo jemné zrno – univerzální přepravní vůz GX může přepravovat všechny druhy obilnin, klasů, luštěnin i olejin. Součástí sériové výbavy je hradítko výpusti zrna v zadní stěně, který umožňuje přesnou vykládku v místě překládky obilí.



Okopaniny

Vůz GX je ideálním přepravním prostředkem pro jakékoli tržní plodiny. Šetrná nakládka i vykládka bez potlučení je obzvlášť důležitá pro brambory, řepu nebo zeleninu. Doplnkové dálkové ovládání umožňuje vykládku kutálivých plodin po dávkách.



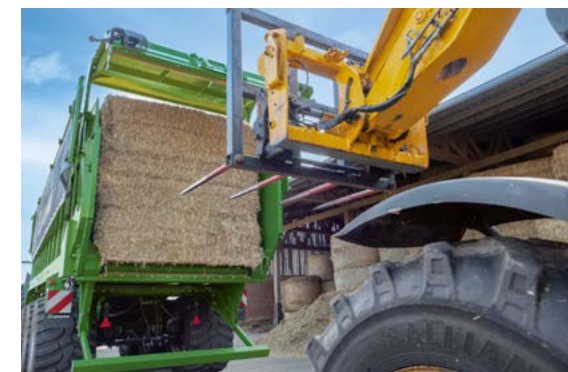


Univerzální přepravní vůz GX je ve svém živilu jak na poli, tak i na silnici. Komfortní podvozek jede lehce a bezpečně sedí na silnici.



Organické hnojivo

Do vozu GX lze samozřejmě naložit také hnůj nebo kompost. Bočnice je možné snížit, takže je možný optimální výhled i malá výška nákladu.



Kusové zboží

Dopravní pás s dálkovým ovládáním se může pohybovat vpřed i vzad a umožňuje bezproblémovou nakládku a vykládku bigbagů, palet nebo balíků slámy. Dávkovací jednotka s válci se dá zvednout nahoru a GX je tak během okamžiku připraven na přepravu jakéhokoliv materiálu. To znamená maximální flexibilitu.

Tažná oj

Úsporný design, *ohromná obratnost*



Pohodlně po silnici

Díky integrovanému hydraulickému odpružení oje se GX pohybuje za jakýchkoli podmínek pohodlně a komfortně. Nárazy a nerovnosti absorbují pneumatické tlakové akumulátory, takže se nepřenášejí na traktor. Vůz GX jede klidně a komfortně následuje traktor v jakékoli situaci.



Jistá trefa na poli

Výhody pohyblivé oje, která je v sériové výbavě, se projeví především při prosekávání porostu. Podobně jako kolébka se předek vozu skloní dolů a zád se zvedne. Pro řidiče sklízecí rezačky pak korba představuje snadný cíl.



Flexibilita při vykládce

Hydraulicky ovládaná pohyblivá oj umožňuje změnit světlu výšku pouhým stisknutím tlačítka. Tato vlastnost usnadňuje především snadnou vykládku při průjezdu silem. Řidič pak může regulovat nastavení sklonu korby podle stoupání a klesání.





KRONE

Podívejte se! Oj vozu GX

- Kompaktní a štíhlá konstrukce, až 4 tuny zatížení na závěs
- Dva velké hydraulické válce nastaví oj do jakékoli polohy
- Zaoblené kryty proti najetí chrání pneumatiky traktoru v ostrých zatáčkách
- Maximální komfort na poli i na silnici díky standardnímu odpružení

Souprava hadic

s pohodlným a dobře dostupným uložením hydraulických rozvodů a kabelů.

Čistě uloženo

Řídicí tyč a kardanový hřídel je možné čistě uložit ve dvojitém držáku.

Jednoduchá koncepce odstavení

Snadné sklopení a úspora místa bez doplňkové hydrauliky opěrné nohy.

Univerzální přepravní vůz GX s hydraulickou zalomenou ojí od KRONE je ještě o krok dál. Pro toto chytré řešení je charakteristická jednoduchá ale funkční konstrukce. Při připojování pomocí zalomené oje je těžkopádná hydraulická opěrná noha zbytečná. Snížení vozu nahrazuje prosekávací klapku a nadzvednutá zád optimalizuje nakládku. GX s maximální světlou výškou a variabilním zatížením na závěs přesvědčí i v extrémních podmínkách sklizně.

Ložný prostor

Velký ložný prostor, *malá vlastní hmotnost*



Ohromný náklad

KRONE GX s celkovou dovolenou hmotností až 34 t a ložným objemem až 44 resp. 52 m³ má ohromnou přepravní kapacitu. Velký otvor korby shora usnadňuje nakládku a snižuje ztráty při sklizni. Díky patentované koncepci jediného rámu a lehké konstrukci je možné vysoké užité zatížení.

Lehký a robustní

Speciálně vyvinuté boční stěny z GFK jsou velmi lehké ve prospěch využitelného užitého zatížení a spolu s robustními klanicemi poskytují perfektní stabilitu. V kombinaci s kompletně utěsněným ložným prostorem je vůz GX vhodný pro přepravu jakéhokoli materiálu, od řepky až po řepu. Blatníky jsou sešikmené, takže se na nich neusazují nečistoty a nedochází ke znečištění silnic.

Perfektní výhled

Přes dvoudílnou čelní stěnu s dvěma velkými průhledy z akrylátového skla vidí řidič dobře do ložného prostoru. Může tak průběžně sledovat stav naplnění korby a podle potřeby vůz pohodlně nastavit tak, aby jeho poloha vůči řezačce byla optimální.





Ohromný ložný prostor

- **Ohromný ložný objem:**
Modely s 44 m³ až 52 m³ (DIN 11741)
- Malá vlastní hmotnost a ohromný ložný prostor díky **konceptu jediného rámu**
- **Lehká a robustní konstrukce** ložného prostoru
- **Transparentní čelní stěna** umožňuje optimální výhled do ložného prostoru
- **Doplňkové teleskopické zvýšení ložného prostoru**

Univerzální přepravní vůz KRONE GX přesvědčí svou velkou přepravní kapacitou, která se dá flexibilně přizpůsobit konkrétní potřebě. Ložný prostor lze pomocí teleskopické konstrukce nástavby zvýšit nebo snížit, takže je možné snadno a pohodlně upravit nakládací výšku.

Variabilní výška

Nakládací výšku u GX snadno upravíte podle potřeby. Nakládku je pak snadná a přehledná. Při zasunutí teleskopických bočnic padá přepravovaný materiál z výšky o 680 mm menší. Je to šetrnější především pro citlivé plodiny, jako například okopaniny.

**Šroubovaný nástavec
zadní stěny**

umožňuje jednoduše snížit
průjezdni výšku, např.
pod vyorávačem.

Stabilní záď

se široce rozevřeným naklá-
dacím a vykládacím otvorem.

**Dávkovací hradítko zrna
je v základu**

umožňuje rychlou a přesnou
vykládku.

**Zábrana proti podjetí pod vůz
je hydraulicky sklopná**

a umožňuje maximální flexibilitu
v místě vykládky.



Zád'

Řešení pro všechny případy



Perfektně prostře

S dávkovacími válci se přepravovaný materiál perfektně rozprostře. Dva válce o průměru 440 mm a agresivním designem ukládají velká množství píce do rovnoměrného koberece. Tak jsou vytvořeny nejlepší předpoklady pro správné zhutnění a konzervaci píce ukládané do silážní jámy.



Chytře sklopeno

Zadní stěna vozu KRONE GX je vyřešena šikovně. Za pomoci dvou šroubů na každé straně se dá jednotka dávkovacích válců jednoduchým systémem několika málo pohyby spojit buď s vozem nebo se zadním čelem. Celý úkon zvládne bez problémů jedna osoba. Vůz GX tak může být rychle a flexibilně přestaven pro jakékoli použití.



Flexibilní na cestách

Při nakládání zezadu vozu se dávkovací válce spojí se zadní stěnou a spolu s ní se zvednou nahoru. Tak je možné vůz snadno a přehledně nakládat i vykládat. Je-li potřeba, dá se celá jednotka dávkovacích válců hladce vymontovat. Maximální flexibilita a praktický design.

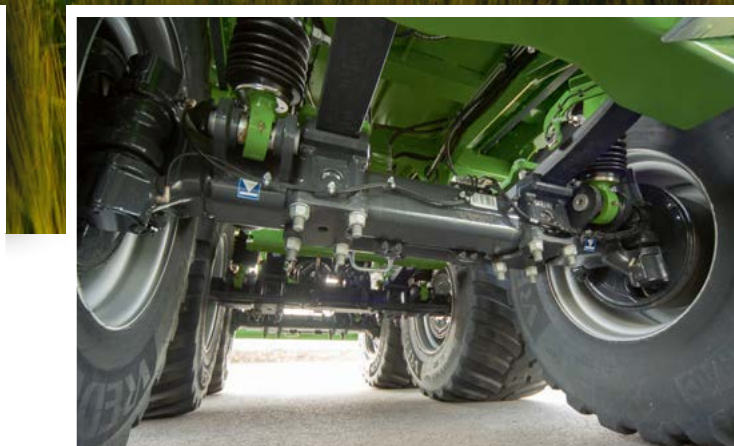
Dávkovací válce

- Dva volitelné dávkovací válce pro rovnoměrné ukládání píce
- **Jištění dávkovacích válců** hlavní kloubovou hřídelí
- Pokud se dávkovací mechanismus nepoužívá, dá se **jednoduše spojit** se zadním čelem
- **Komfortní přestavba** bez náročné demontáže

Zád' se dvěma funkcemi je další chytrou vychytávkou KRONE GX. U všestranného vozu GX je flexibilita na prvním místě. Oba doplňkové dávkovací válce přepravních vozů KRONE GX 440 a GX 520 ukládají vrstvu za vrstvou rovnoměrný koberec píce – to je ideální příprava pro následné zhutňování. Výkonný dávkovací agregát je zcela uzpůsobený na vysokou rychlost posuvu pásového dopravníku. Pokud dávkovací válce nejsou potřeba, spojí se se zadním čelem a při otevírání se zvedají společně.

Podvozek

Robustní na poli, *komfortní na silnici*



Bezpečnost

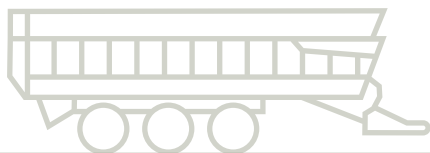
Bezpečně na silnici, stabilní na svahu. Hydraulické podvozky KRONE přesvědčí svým jedinečným propojením náprav a klidným chováním ve vleku, které s tím souvisí. Stabilita hraje velkou roli především na svahu nebo při průjezdu silážní jámou. Hydraulika vyrovnává nerovnosti a vůz GX sedí na silnici jako přibitý.

Šetrný k půdě

Hydraulické válce náprav jsou samostatně na levé i pravé straně navzájem propojené. Olej a tím i zatížení podvozku se vždy rozloží rovnoměrně na všechny nápravy. Díky tomu je jízda klidná, zatížení na závěs stálé a vůz má perfektní stabilitu.

Zvednuto

U hydraulických tridemových podvozků je možné přední nápravu pohodlně z kabiny zvednout. Díky zvednutí se při jízdách naprázdno neopotřebovávají pneumatiky.



Podvozek

- **Hydraulický podvozek** dokonale sedí na silnici
- **Tandemový podvozek KRONE** se zatížením na nápravu 20 tun
- **Tridemové podvozky KRONE** se zvedací nápravou a zatížením 27/30 tun na nápravy
- Doplnkové **hydropneumatické odpružení** tlumí komfortně nerovnosti
- Pružinový brzdový válec, převzatý z užitkových vozidel, slouží k **bezpečnému zaparkování**

Hydraulické nápravové agregáty KRONE, vyvinuté speciálně pro přepravní techniku, se vyznačují perfektní stabilitou na silnici a vynikajícími jízdními vlastnostmi v extrémních situacích. Obě tyto vlastnosti jsou dnes pro přepravní techniku velice důležité a téměř nepostradatelné. Vůz GX je při jízdě velice stabilní a klidný díky jedinečnému zesílení náprav.

Pneumatiky

800/45 R 26.5 TL 174 D

800/45 R 26.5 TL 174 D Trac profil

710/50 R 30.5 TL 173 D Trac profil

800/45 R 30.5 TL 176 D Trac profil

Kola o velikosti až 30,5"

Pneumatiky mohou mít různé profily a konstrukci pláště. KRONE nabízí vždy optimální řešení pro konkrétní podmínky použití. Pro tandemovou variantu GX 440 nebo GX 520 s tridemovou nápravou jsou k dispozici velká 30,5" kola. Mají větší dosedací plochu a menší valivý odpor.

 KRONE

Brzdy

Bezpečně na cestách *v jakýchkoli podmínkách*



Brzda

Vozy GX 440 a GX 520 jsou v sériovém provedení vybaveny dvouokruhovou pneumatickou brzdovou soustavou. Hydraulicky ovládaný ventil ALB reguluje tlak v brzdovém systému v závislosti na zatížení. Díky pružinovému brzdovému válci je zaparkovaný vůz perfektně zajištěný.



Vyšší provozní bezpečnost

Volitelný elektronický brzdový systém EBS zahrnuje funkci ALB, ABS a RSS. Stabilizační systém RSS řídí brzdný výkon při nebezpečí převrácení, takže vůz GX si zachová stabilitu a bezpečně zvládne i rychlý průjezd ostrou zatáčkou. Všechny funkce společně zvyšují provozní bezpečnost.



Světlá výška

GX jako univerzální přepravní vůz je koncipován pro použití v extrémních podmínkách. Brzdový systém je umístěn nad nápravou, takže vůz má maximální světlou výšku, systém je chráněn a provoz bezporuchový.



Stabilita na poli i na silnici

Větší a rychlejší traktory, vyšší objem přepraveného materiálu a vyšší užité zatížení vyžadují nový pohled na otázku bezpečnosti. Z těchto důvodů nabízí KRONE elektronický brzdový systém, dlouhodobě osvědčený u užitkových vozidel. Inteligentní řízení nápravy jsou šetrnější k porostu a zvyšují bezpečnost.

Řízení

Věrně sleduje stopu traktoru a *precizně manévruje*



Intelligentní náběžné řízení

U vozu GX 440 s tandemovou nápravou patří náběžné řízení kol k základní výbavě. Při manévrování, při průjezdu silem, nebo při jízdě po silnici je možné řízení zaaretovat prostřednictvím blokovacích válců. Tento systém řízení je jednoduchý, a přesto komfortní díky automatickému blokování nápravy, které se automaticky aktivuje při dosažení přednastavené rychlosti nebo při couvání.



Nápravy s hydraulickým nuceným řízením

Konstrukce aktivního řízení tandemových nebo tridemových náprav se skládá z normalizovaného kulového závěsu na traktoru, řídicí tyče a hydraulického ovládacího válce, který vytváří průtok oleje do válců řízení.



Elektronické nucené řízení

Tento řídicí systém je ovládán speciální řídicí jednotkou. Řídicí tyč spolu se snímačem rejdového úhlu poskytuje systému potřebné údaje o natočení traktoru. Příslušný hydraulický systém zásobuje válce řízení olejem, takže GX je díky tomu velice obratný. Při rostoucí rychlosti jízdy se kvůli bezpečnosti při jízdě intenzita a citlivost řízení snižuje. V režimu práce na poli je možné do řízení aktivně zasahovat, například při jízdě napříč svahem, při průjezdu silem nebo parkovacích manévrech GX.

Ovládání

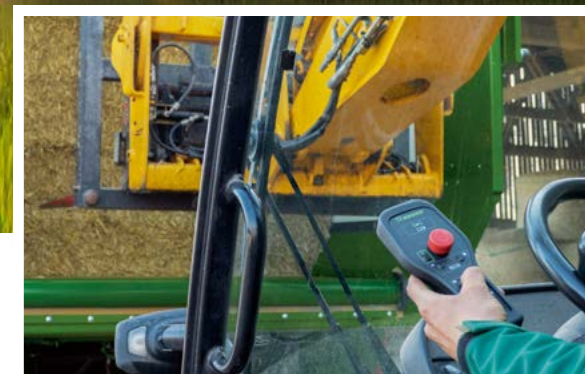
Řidiči na míru – přehledné, jednoduché a intuitivní



Ovládání ISOBUS

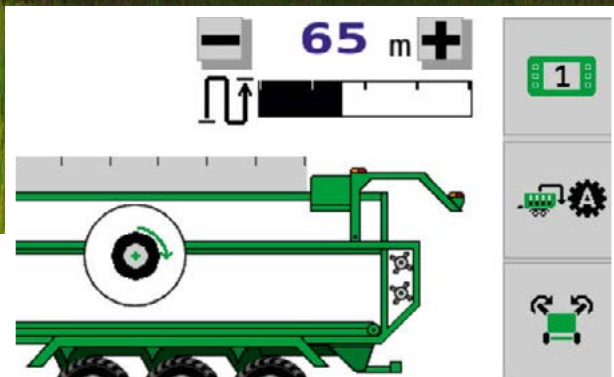
Standardní ovládání ISOBUS přináší komfortní a přehledné ovládání přepravního vozu. Intuitivní uživatelské rozhraní podává průběžně obsluze řidiči informace o aktuálním stavu stroje a jeho nastavení. Na liště tlačítek obrazovky lze individuálně nakonfigurovat zobrazení zvolených funkcí. Požadavky na poskytování přehledné a srozumitelné informace o stroji a práci řidiči, které KRONE klade na všechny ovladače, byly i zde splněny.

Podle potřeby lze GX ovládat také z vlastního VT ISOBUS terminálu traktoru nebo z externího terminálu. Hodí se k tomu především skupina terminálů CCI, na jejichž 8" nebo 12" obrazovce lze sledovat zároveň stroj i přídatnou couvací kameru.



Dálkové ovládání

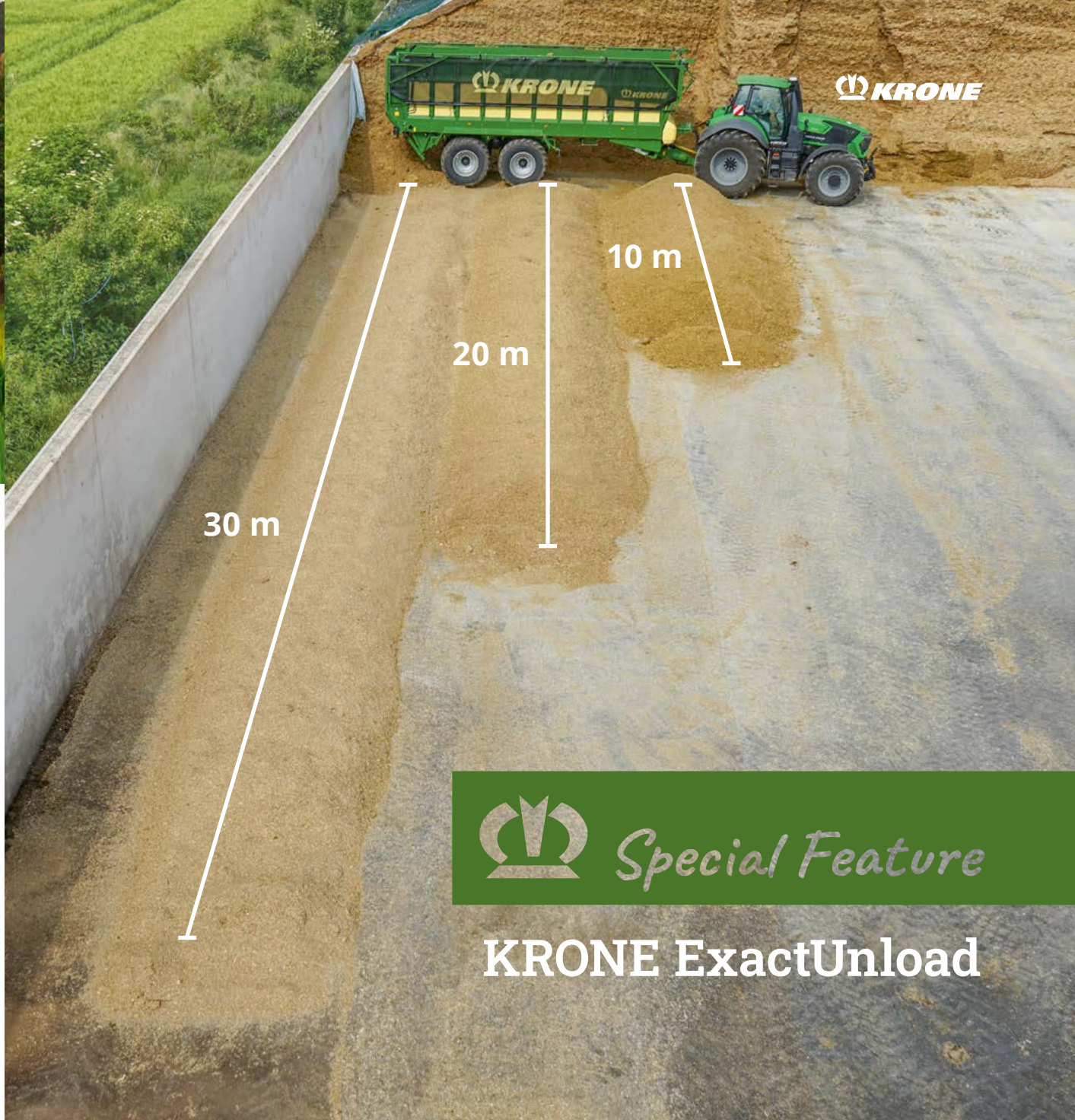
Díky doplňkovému dálkovému ovládání je možné vůz GX pohodlně vyložit a naložit i z místa mimo kabinu. Dálkové ovládání umožňuje otevírání a zavírání zadního čela i ovládání směru a rychlosti pohybu pásového dopravníku s čelem. Tak si vždy udržíte perfektní přehled, a přitom budete maximálně efektivní.



KRONE ExactUnload **NOVINKA**

Jedinečné na celém světě – vykládka podle ujeté dráhy. Díky tomuto systému může GX zcela automaticky provést vykládku na přednastavené trase o délce 10 až 100 metrů. ExactUnload přitom aktivně přizpůsobí rychlost pohybu dna podle rychlosti traktoru. Vykládka přesně na míru, jedna jako druhá. Rovnoměrná vykládka přepravovaného materiálu je důležitá především při zavážení silážní jámy nebo při dávkované vykládce na poli.

 Další informace najdete v našem prospektu Digital.

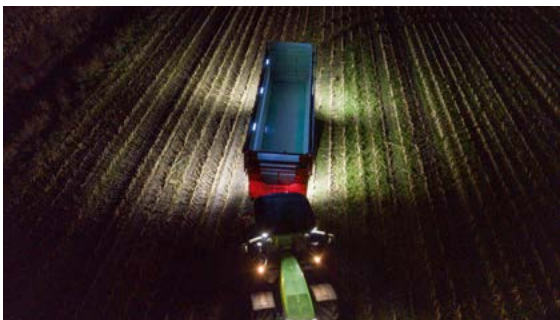


Special Feature

KRONE ExactUnload

Bezpečnost

Ve dne i v noci – *na silnici i na poli*



Vnější osvětlení

Přepravní vozy KRONE GX mohou být na přání vybaveny až osmi přídatnými pracovními LED reflektory umístěnými po stranách stroje. Osvětlení náprav a jejich okolí usnadňuje manévrování a paralelní jízdu v noci a poskytuje vám přehled i jistotu v průjezdním silu.



Ochrana proti podjetí

Hydraulicky sklopná zábrana proti podjetí pod vůz na zádi GX poskytuje vyšší bezpečnost v provozu na silnici. Při zvednutí pod dno vozu se snadněji manévruje v prostoru zařízení pro nakládku shora, jako například u zásobníku brambor a nedochází k usazování nečistot při vykládce. Při rychlosti nad 15 km/h se ochrana proti podjetí sklopí automaticky.



Kamera jako volitelná výbava

Přepravní vozy GX mohou být doplňkově vybaveny vnitřní kamerou zabírající vnitřek korby a kamerou pro couvání. Monitor s přepínacím barevným displejem poskytuje větší zorné pole, vyšší bezpečnost a usnadňuje práci.

Bezpečnost je důležitá součást

- Bezpečně na poli i na silnici díky **pracovním LED reflektorům**
- **Perfektní viditelnost** za tmy
- Viditelnost za tmy zajišťují **obrysová světla**, která jsou součástí standardní výbavy
- Ještě vyšší bezpečnost přináší přídatné **reflexní obrysově pásy**
- **Standardní hydraulicky sklopná zábrana proti podjetí pod vůz**

Podobně jako zábrana proti podjetí přispívá k vyšší bezpečnosti také až osm venkovních pracovních LED reflektorů, dobře viditelná obrysová světla, reflexní obrysový pás a doplňková kamera s monitorem, které rovněž usnadní práci za snížené viditelnosti.

Dobře viditelný

Zadní koncová LED světla s blinkry, couvací a brzdová světla v dolní části zadní stěny a přídatná LED světla v horní části zádi včas varují ostatní účastníky silničního provozu jedoucí vzadu před odbočováním.

Jasně označení obrysu

Boční obrysová světla upozorňují ostatní účastníky provozu na skutečnou velikost vozidla.



Další výbava

Důležité maličkosti



SmartConnect

Vůz GX je možné vybavit přídatným telemetrickým zařízením KRONE Smart-Connect. Toto rozhraní slouží spolu s funkcí GPS a WLAN jako základní prvek pro správu dat. S jeho pomocí se dá snadno zjistit, kde se přepravní vůz právě nachází. Všechna důležitá data se také automaticky zapisují a lze je rychle odeslat přímo do kanceláře. Takhle dnes funguje zemědělství!



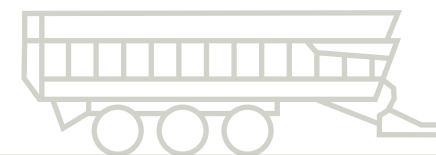
Osvětlení ložného prostoru

Tři výkonné osvětlovací LED lišty spolu s doplňkovým osvětlením ložného prostoru poskytují optimální přehled uvnitř vozu GX. Pro plnění ze sklizňového stroje je příjemné především nepřímé osvětlení. Dá se zapínat v kombinaci s osvětlením traktoru.



Elektronické vážicí zařízení

Doplňkové elektronické vážicí zařízení provádí měření prostřednictvím tenzometrických čepů v oji a v tandemové nebo tridemové nápravě s hydraulickým vyrovnáním. Hmotnost nákladu je součtem naměřeného zatížení na tenzometru oje a na nápravě. Hmotnosti se přitom zaznamenávají a prostřednictvím terminálu přičítávají k jednotlivým zakázkám.





Snadná kontrola hmotnosti

Tlakoměr poskytuje informaci o množství nákladu v přepravním voze. Zobrazuje se tlak v hydraulickém válci pohyblivé oje a v podvozku.



Žádné ztráty

Univerzální přepravní vozy KRONE mohou být doplňkově vybaveny krycími plachtami ložného prostoru. Náklad je především při rychlých přesunech po silnici dokonale zajištěný. Kryt ložného prostoru se otevírá a zavírá snadno a rychle hydraulicky, stisknutím jediného tlačítka.





Technické údaje

		GX 440	GX 520
Kapacita vozu		44 m ³ podle DIN	52 m ³ podle DIN
Rozměry	Celková délka	10 250 mm	11 800 mm
	Celková šířka	2 900 - 2 960 mm	2 900 - 2 960 mm
	Celková výška	3 890 - 3 950 mm	3 890 - 3 950 mm
Dovolené zatížení na oj		4 t	4 t
Přípustné zatížení nápravy	Tandemová náprava	20 t	-
	Náprava Tridem	27 t	30 t
Tandemová náprava		sériová výbava	-
	Inteligentně řízená kola	sériová výbava	-
	Mechanické nucené řízení	volitelná výbava	-
	Elektrické nucené řízení	volitelná výbava	-
Náprava Tridem		volitelná výbava	sériová výbava
	Mechanické nucené řízení	sériová výbava	sériová výbava
	Elektrické nucené řízení	volitelná výbava	volitelná výbava
Pneumatiky	800/45 R 26.5 TL 174 D	sériová výbava	sériová výbava
	800/45 R 26.5 TL 174 D Trac profil	volitelná výbava	volitelná výbava
	710/50 R 30.5 TL 173 D Trac profil	volitelná výbava*	volitelná výbava
	800/45 R 30.5 TL 176 D Trac profil	volitelná výbava*	volitelná výbava
Počet dávkovacích válců (doplňková výbava)		2	2
Hydraulické okruhy		Load-Sensing	Load-Sensing
Počet otáček vývodové hřídele v ot/min		1 000	1 000
Rychlost pásového dopravníku v m/min		7,5 resp. 15 ve zrychleném chodu	7,5 resp. 15 ve zrychleném chodu
Příkon od		cca 88/120 kW/PS	cca 110/150 kW/PS

*není k dispozici pro nápravu tridem 27 t

Maschinenfabrik Bernard KRONE

Propojujeme *tradici s vizi*



Váš prodejce KRONE



Maschinenfabrik Bernard KRONE GmbH & Co. KG

Heinrich-Krone-Straße 10

D-48480 Spelle

Telefon: +49 (0) 5977 935-0

info.ldm@krone.de | www.krone.de